

TOPSELLER!

shop to date 6.0 pro

Das flexible Profi-Shopsystem für erfolgreichen E-Commerce (inkl. aller Funktionen von web to date 6.0)

Reihe: to date

Preis: 420,00 € netto zzgl. 19% MwSt.

(inkl. MwSt. 499,80 €)

Art.Nr. 447352

ISBN: 9783815873526

EAN: 4003646473524

Verpackung/Datenträger: Karton/CD-ROM



Internet-Handel - der Markt mit den höchsten Zuwachsraten

shop to date 6.0 pro ermöglicht die komfortable Gestaltung, Pflege und Aktualisierung eines professionellen Shop-Auftritts ohne HTML-Kenntnisse.

Die neue Version bietet dem Shopbetreiber eine Fülle zusätzlicher Möglichkeiten: **Sendungstracking** zur lückenlosen Nachverfolgung von Paketsendungen, variables **Gutschein-System** als leistungsfähiges Marketinginstrument, **frei konfigurierbare Produkte** für T-Shirtaufdrucke, Gravuren etc., **interaktiver Produktvergleich**, komfortable **Onlinebestellverwaltung** für den weltweiten Zugriff auf Kundendaten, Bestellungen, etc., **Affiliate Tracking**, **Produktmengen mit Nachkommastellen**, **Google Analytics**, unzähligen neuen Plugins, u.v.m.



ZIELGRUPPE:

Kleinere und mittlere Unternehmen (KMU), die eine professionelle und zeitgemäße eCommerce-Lösung suchen.

TOP FEATURES:

- ▶ permanent sichtbarer **AJAX Warenkorb**
- ▶ **Bestandsverwaltung** in Echtzeit
- ▶ 1.000 topaktuelle **Designvorlagen**
- ▶ **Professionelles Kunden- und Bestellmanagement** (NEU: jetzt auch komplett online per AJAX)
- ▶ **Verschiedene Rabattformen** wie bspw. Kunden- Mengen- Summen, zeitlich begrenzte Rabatte
- ▶ Intelligentes **Variantenmanagement**
- ▶ Erweiterbar durch passende **Warenwirtschafts- und Finanzbuchhaltungssysteme**
- ▶ **Schnittstellen** zu Paypal, ClickandBuy, Saferpay, Worldpay, Sofortüberweisung und Postfinance/Yellowpay

shop to date 6.0 pro erfüllt alle Anforderungen an einen **modernen rechtssicheren** und **leistungsstarken** Onlineshop für den Vertrieb von **physikalischen Gütern**.

shop to date 6.0 pro ist vorbereitet auf die sichere Bestellabwicklung per **SLL** sowie vorzertifiziert und empfohlen von **TrustedShops**.

Moderne Zahlungssysteme wie **Paypal, Firstgate, Saferpay, WordPay** und **Sofortüberweisung** sind bereits neben den klassischen Zahlmethoden integriert.

In **shop to date 6.0 pro** ist **web to date 6.0** vollständig integriert, d.h. mit **shop to date 6.0 pro** kann man die gesamte Internetpräsenz gestalten und den Shop darin integrieren.

Die Features von **web to date 6.0** sind in einer gesonderten Produktinformation ausführlich beschrieben.

Screenshots

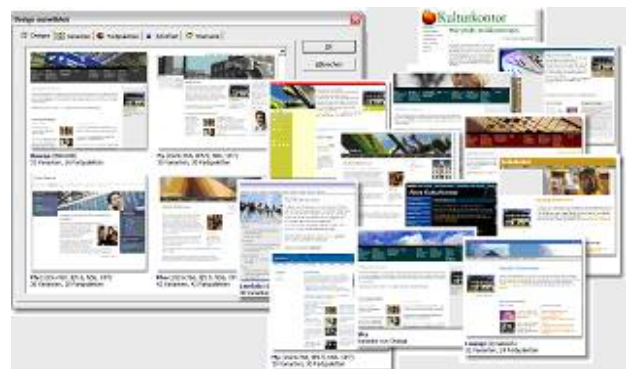
Abbildung 1: Bestellprozess

Der bewährte Bestellprozess ist nun noch intuitiver und sorgt so für eine bessere Conversion Rate und eine geringere Abbruchrate beim Kaufvorgang ...



Abbildung 2: Designmöglichkeiten

Ein überzeugender Webauftritt wird besonders von dem Design geprägt, in dem er sich präsentiert. shop to date 6.0 stellt Ihnen mit über 1.000 verschiedenen Substyles eine Designfülle zur Verfügung, die ihresgleichen sucht. Darüber hinaus können die Designvorlagen mühelos um eine eigene Kopfgrafik (z.B. ein Logo oder ein eigenes Foto) ergänzt werden.



FUNKTIONSÜBERSICHT:

- ▶ **voll integriertes CMS** (web to date 6.0)
- ▶ über **1.000 Shopdesignvorlagen**
- ▶ **Mobile Webshops** für Handys, PDAs etc.
- ▶ permanent sichtbarer **AJAX Warenkorb**
- ▶ **Bestandsverwaltung** in Echtzeit
- ▶ voller **MySQL Support**
- ▶ **Kundenbonitätssystem** integriert
- ▶ diverse frei kombinierbare **Rabattformen**
- ▶ intelligentes **Variantenmanagement**
- ▶ diverse **Crossmarketingmöglichkeiten**
- ▶ **Start- und Branchenassistent** zum schnellen Einstieg
- ▶ viele **Im- und Exportmöglichkeiten**
- ▶ **Unbegrenzte Anzahl** von **Produkten** und **Warengruppen**
- ▶ **Versandkosten** und **Bezahloptionen** individuell definierbar
- ▶ **Produktpräsentation auf höchstem Niveau** durch dutzende multimedialer Darstellungsformen wie PopUp-, Inline-, Flash- Galerie, Imagemap, sortierfähiger Tabellen, Textabsätze, u. v. w.



Empfohlen von Trusted Shops

Diese Software ist bereits optimal für Zertifizierung vorbereitet



NEUE eCommerce-Features:

Mein Kundenkonto: Den Status aktueller Bestellvorgänge sowie die Historie zurückliegender Bestellungen kann der Kunde eines mit shop to date generierten Onlineshops künftig jederzeit online einsehen und detailliert nachverfolgen. Das schafft Transparenz und Vertrauen.

Sendungs-Tracking: Der Shopbetreiber kann einen Tracking-Code hinterlegen, der den Bestellern die Nachverfolgung von Paketsendungen beim beauftragten Paketdienst erlaubt.

Reklamationen/fragen: Ermöglicht es dem Kunden des Onlineshops, direkte Nachfragen zu einem Bestellvorgang zu stellen.

Warenrückgabe online: Laut Fernabsatzgesetz muss der Shopbetreiber seinen Kunden ein Rückgaberecht ohne Angaben von Gründen einräumen. Die neue Funktion erleichtert dem Shopbetreiber die Abwicklung von Rückgaben erheblich und erlaubt u. a. die automatisierte Generierung von Rücksendeformularen.

Variables Gutschein-System: Mit dem Gutschein-System erhält der Shopbetreiber ein neues leistungsfähiges Marketinginstrument. Gutscheine können sowohl auf Einzelprodukte als auch auf Gesamtbestellungen bezogen sein. Sie lassen sich zeitlich limitieren, können individuell an bestimmte Kunden oder Kundengruppen adressiert werden, aber ebenso auch an alle Kunden.

Konfigurierbare Produkte: Dieses Feature macht jetzt auch den Verkauf von Waren möglich, die sich aus verschiedenen Komponenten zusammensetzen. Der Shopbetreiber kann zu einem Basisprodukt beliebige Zusatzleistungen anbieten, so z.B. Computer mit zusätzlichen Leistungsmerkmalen, T-Shirts mit Aufdrucken, Gläser mit individuellen, vom Kunden definierbaren Gravuren, Duschkabinen mit alternativen Ausstattungsmerkmalen etc.

Dynamischer, ständig sichtbarer Warenkorb: Während des Einkaufens im Onlineshop sieht der Kunde ständig den aktuellen Warenkorb-Wert (Anzahl der gekauften Produkte, Warenwert)

Direktkauf-Funktion: Der shop-Kunde kann das Produkt seiner Wahl künftig optional schon aus den Überblickseiten heraus in den Warenkorb legen. Das beschleunigt den Bestellprozess.

Individuelle Kundennummern: Jeder Kunden bekommt eine Kundennummer als eindeutiges Identifikationskriterium.

Flexible Bestellformulare: Der Shopbetreiber kann die Bestellformulare auf seine individuellen Bedürfnisse hin anpassen und bei Bedarf weitere Felder anlegen.

Interaktiver Produktvergleich: Mit Hilfe dieser Funktion kann der Shop-Kunde schnell und komfortabel den Leistungsumfang verschiedener Produkte miteinander vergleichen. Sucht er z.B. nach einer Digitalkamera, wählt er die ihn interessierenden Modelle aus und sieht dann anhand einer übersichtlichen Tabelle auf einen Blick, welche Gemeinsamkeiten und welche Unterschiede es gibt.

Online-Bestellverwaltung: Der Shopbetreiber hat künftig die Wahl, ob er die Bestellungen an seinem heimischen Rechner bearbeitet oder aber online von jedem internetfähigen Rechner der Welt darauf zugreifen möchte

Quick Edit Modus: Der Shopbetreiber erhält eine Option, Produktparameter wie Bezeichnungen, Preise etc. schneller anpassen zu können. Dies geschieht über eine editierbare Liste, die den Gesamtwarenbestand übersichtlich präsentiert.

Affiliate-Tracking: Ermöglicht dem Shopbetreiber eine präzise Analyse über den Erfolg von Online-Marketingkampagnen. Der Shopbetreiber kann beliebig viele Eintrittspunkte in seinem Onlineshop definieren, diese an Partner-Sites weitergeben und jederzeit überprüfen, wie oft der auf den Partner-Sites platzierte Link aufgerufen wurde und wie oft dieser Aufruf zu einer Bestellung führte.

Produktmengen mit Nachkommastellen: Pro Produkt kann der Anwender definieren, wie viele Nachkommastellen angenommen werden sollen (0,1 ,2 ,3 – derzeit immer 0) und auf wie viele Nachkommastellen die Darstellung formatiert werden soll. Darüber hinaus kann der Anwender eine Normal-Menge definieren die im Mengen-Eingabefeld auf der Produktseite vorausgefüllt ist und bei der Funktion "Kaufen ohne Warenkorb" verwendet wird.

Dank diesem neuen Feature können nun weitere potentielle Zielgruppen gewonnen werden, welche zuvor bedingt durch die fehlende Nachkommastellen shop to date nicht bzw. nicht effektiv nutzen konnten.

Kreditkartenvalidierung: Um die Sicherheit des Shopbetreibers zu erhöhen wurde die Kreditkartenvalidierung verbessert. Wichtig dabei ist, dass bei der Erweiterung des Prüfsystems auf keinen Fall falsch negative Ergebnisse erzeugt werden, da richtig falsch positive bei der tatsächlichen Prüfung auffallen würden.

Fehleingaben des Kunden werden so – egal ob unbeabsichtigt oder beabsichtigt – frühzeitig erkannt und können somit korrigiert werden.

Plug-In „Zuletzt angesehen“: Stellt die letzten 1-3 auf dem Rechner des Besuchers angesehen Produkte mehrspaltig nebeneinander dar. Pro Produkt zeigt das Plugin:

- Namen des Produkts
- Kurztext (sofern definiert)
- Illustration (sofern definiert)
- Link auf das Produkt

Der im Shop suchende um ggf. umherirrende Kunde findet so schnell wieder zu den Produkten, welche er sich zuvor angesehen hat. Der Shopbetreiber verhindert damit, dass der Kunde ggf. vorzeitig abspringt und steigert somit seine Conversion Rate.

Plug-In „Weitere Produkte“: Automatisches Cross-Selling: „Kunden die dieses Produkt gekauft haben, haben auch folgendes Produkt gekauft“.

ESD – Vertrieb digitaler Güter (optional!) inkl. DRM und Ergänzung der Paymentprovider um Micropayment-Methoden: Bislang war shop to date als System zum Verkauf realer Güter ausgelegt. Mit dem Plug-In „ESD“ kann der Shopbetreiber "virtuelle Güter" verkaufen, die per Download ausgeliefert werden. Ein Download-Service wird implementiert, von dem aus der Einkäufer die Programme, Dokumente, Bilder, Songs o.ä. direkt nach dem Kauf herunterladen kann.

sofortüberweisung.de ist ein aufstrebender und preiswerter Paymentprovider in Deutschland. Mit sofortüberweisung.de kann der Kunde bei mehr als 8.000 Onlineshops einkaufen und seinen Warenkorb bequem und einfach mit seinem Online-Banking-Konto (bei seiner Hausbank) bezahlen. Er benötigt hierfür lediglich Kontonummer, Bankleitzahl, PIN und TAN. shop to date 6.0 pro verfügt nun über insgesamt sechs Paymentprovider. (Paypal, Saferpay, ClickandBuy, Worldpay, Sofortüberweisung und PostFinance/Yellowpay)

Postfinance/Yellowpay Yellowpay ist der Bezahlservice der Schweizer Post (Postfinance), welcher in der Schweiz marktdominierend ist.

Preisvergleichsportale: shop to date 6.0 pro verfügt über eine generische Schnittstelle zur Integration von Preisvergleichsportalen wie bspw. guentstiger.de, kelkoo.de, eVendi.de, preistrend.de etc.

Die aldat GmbH, 1990 in Hamburg gegründet, versteht sich als Partner für (e)Commerce-Fragen aller Art.

Wir sind spezialisiert auf kaufmännische Software-Lösungen für den Mittelstand:

- Warenwirtschaft / Auftragsbearbeitung / Lager / Produktion
- Rechnungswesen / Lohn & Gehalt
- Realisierung von Internetpräsenz / Internet-Shops mit und ohne Anbindung an eine Warenwirtschaft/Auftragsbearbeitung
- branchenbezogen (z.B. Kfz-Teile-Handel, Außenhandel) und branchenunabhängig

Schildern Sie uns Ihre Aufgabenstellung, wir liefern Ihnen die Lösung, die Sie überzeugt!

Wir unterstützen Sie beim Aufbau Ihrer Software-Umgebung:

- Installation
- Einrichtung / individuelle Anpassung
- Schulung
- Wartung, Hotline

Wir sprechen Ihre Sprache!



aldat Gesellschaft für Analyse und Lösungen
von Datenverarbeitungsproblemen mbH
Borstelmannsweg 145 – Störtebeker-Haus
20537 Hamburg

Tel. 040/21090180
Fax 040/21090181

Email: todate@aldat.de

Internet:

www.aldat.de

www.einfach-edv.de

www.to-aldat.de

allgemeine Firmen-Homepage

Informationen zu Workshops und Präsentationen

Firmen-Shop

Ansprechpartner: Geschäftsführer Dr. Michael Stenzel