

TOPSELLER!

eMarketing to date 4.0

Die einfache und professionelle Gesamtlösung für effektives Newsletter-Marketing.

Reihe: to date

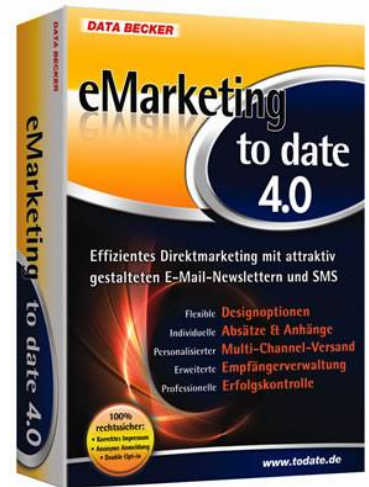
Preis 270,00 € netto zzgl. 19% MwSt
(inkl. MwSt. 321,30 €)

Art.Nr. 447374

ISBN: 978-3-8158-7374-8

EAN: 4003646473746

Verpackung/Datenträger: Karton/CD-ROM



E-Mail Marketing gehört die Zukunft

Während klassische Werbeformen wie z.B. Printanzeigen an Bedeutung verlieren, nimmt die Bedeutung des Online-Marketings und speziell des Newsletter-Marketings immer mehr zu. Die Gründe dafür liegen auf der Hand:

- ▶ Newsletter-Marketing ist **extrem effizient und zugleich kostengünstig**
- ▶ Newsletter-Marketing erlaubt eine besonders **zielgruppenspezifische Adressierung** Ihrer Angebote
- ▶ Der Erfolg des Newsletter-Marketings ist so **schnell und so präzise messbar** wie bei keiner anderen Werbeform
- ▶ Auch einsetzbar für anspruchsvoll gestaltete Gruppen-Informationen in **Vereinen oder internen Arbeitsgruppen**



Diese Eigenschaften machen die Werbeform „Newsletter“ insbesondere auch für **kleine und mittlere Unternehmen** hochinteressant. Analysten haben herausgefunden, dass schon heute **ein Viertel des deutschen Online-Handels-umsatzes auf einen Anstoß per E-Mail zurückgeht**. Tendenz stark steigend.

Die Möglichkeiten des eMarketings optimal nutzen

eMarketing to date 4.0 ist **eine Komplettlösung**, mit der Sie die **vielseitigen Chancen und Möglichkeiten des Newsletter-Marketings vollständig ausschöpfen** können. Angefangen bei **professionellen Designvorlagen** für die ansprechende Gestaltung Ihrer Newsletter bis hin zur **Erfolgskontrolle Ihrer Newsletter-Kampagnen** deckt die Software alle relevanten Bereiche ab, die Sie für ein erfolgreiches Online-Marketing benötigen.

Ein **durchdachtes Bedienkonzept** und die **leichte Einrichtung der Software** helfen Ihnen dabei, Ihre Newsletter effizient zu erstellen, zu versenden und zu verwalten.

ZIELGRUPPE:

Kleinere und mittlere Unternehmen (KMU), die ein professionelles und zeitgemäße eCommerce-Marketing-Instrument suchen, weiter alle, die in regelmäßigen oder unregelmäßigen Abständen eine Gruppe von Personen durch professionell gestaltete Emails informieren möchten, z.B. Vereine, Arbeitsgruppen innerhalb einer Firma etc.

TOP FEATURES:

- ▶ **Schneller Versand** und professionelle Erfolgskontrolle
- ▶ **Leichte Personalisierung** von Ansprache, Absätzen und Anhängen
- ▶ **Attraktive, individuell anpassbare Newsletter-Designvorlagen**
- ▶ Variable Erstellung von Newslettern im Text- und HTML-Format
- ▶ **Adressimport** via CSV, Outlook, SQL, Access, Excel u.v.m.
- ▶ Schneller Versand großer Newsletter-Volumina
- ▶ Intuitiv bedienbare Oberfläche
- ▶ **Rechtssichere Newsletter-Anmeldung per Double/Confirmed Opt-in**

SCREENSHOTS:

Professioneller E-Mail Newsletter mit eMarketing to date 4.0

The screenshot shows an email newsletter for 'Weinhaus Bacchus' with the following annotated features:

- Frei definierbare Überschrift**: Points to the main header 'Weinhaus Bacchus' and 'Der Newsletter für den Weinkenner'.
- Textabsatz mit vielen Möglichkeiten der Formatierung**: Points to the introductory text about the newsletter's content.
- Absatzbild**: Points to a product image of a wine bottle in the 'Angebot aus unserem Shop' section.
- Frei definierbare Schaltflächen**: Points to the 'Jetzt bestellen' button in the shop offer section.
- Aufzählung innerhalb von Absätzen**: Points to a bulleted list of dates and prices in the 'Einladung zur Weinverkostung' section.
- Die Bildleiste passt sich automatisch der Breite an**: Points to the image strip at the bottom of the newsletter.
- Eigene Kopfgrafik einfach einbindbar**: Points to the 'Weinhaus Bacchus' logo.
- Automatische Inhaltsübersicht**: Points to the 'Themenübersicht' sidebar.
- Individuelle Designanpassungen, z.B. verschiedenfarbige Hintergründe**: Points to the green sidebar background.
- Skyscraper stellt Bilder übereinander dar**: Points to the vertical stack of images in the 'Weingut Kaiser' section.
- Rechtssicher dank Impressum-Absatz**: Points to the 'Impressum' section at the bottom right.

Die Komplettlösung für erfolgreiches Newsletter-Marketing

Die Komplettlösung eMarketing to date 4.0 unterstützt Sie in allen Bereichen, die für die Realisierung eines professionellen Online-Marketings entscheidend sind:

- ▶ professionelle, **individuell anpassbare Designvorlagen** verleihen Ihrem Newsletter an ein überzeugendes Erscheinungsbild.
- ▶ der **integrierte Newsletter-Designer** unterstützt Sie bei der inhaltlichen und grafischen Ausgestaltung Ihrer Newsletter.
- ▶ **Umfassende Personalisierungsmöglichkeiten** erlauben es Ihnen, die Empfänger Ihrer Newsletter individuell anzusprechen oder bei Bedarf sogar die Inhalte der Newsletter empfängerspezifisch zu variieren.
- ▶ eMarketing to date bietet eine **Vielzahl von Versandoptionen** und bewältigt problemlos auch den **Versand sehr großer Newsletter-Volumina**
- ▶ **inklusive Newsletter-Abo-Funktion** (An- und Abmeldung) für den leichten Einbau in jede Website bzw. inklusive Service-Center für das effiziente Management mehrerer Newsletter-Angebote.
- ▶ **Vielseitige Auswertungsfunktionen** erlauben Ihnen eine präzise Erfolgskontrolle Ihrer Marketingaktionen sowie die Optimierung künftiger eMarketing-Kampagnen.
- ▶ eMarketing to date 4.0 ermöglicht die Durchführung eines modernen **Multi-Channel-Marketings** (Mailings per Newsletter, SMS, Fax oder Briefpost).
- ▶ viele **interessante Spezialfunktionen** liefert eMarketing to date 4.0 gleich mit, so z.B. ein **professionelles Einladungsmanagement** oder die Möglichkeit, kleine **Umfragen** direkt aus dem Newsletter heraus beantworten lassen zu können.

Die **einfache Installation** sowie das überzeugende Bedienkonzept führen schnell zum Erfolg und sparen wertvolle Zeit-Ressourcen.

Leistungsstarke Empfängerverwaltung

Für ein erfolgreiches Online-Marketing benötigen Sie vor allem eines: einen stetig wachsenden und qualitativ möglichst hochwertigen Adress-Bestand von Newsletter-Empfängern. eMarketing to date 4.0 unterstützt Sie daher bei der Akquise neuer Interessenten und hilft Ihnen über **vielseitige Individualisierungsmöglichkeiten** dabei, Stammkunden „bei der Stange“ zu halten.



Gewinnen von Empfängern

Damit Sie beispielsweise Ihre eigene Website optimal für die Gewinnung neuer Newsletter-Abonnenten nutzen können, stellt eMarketing to date 4.0 **An- und Abmeldemechanismen** bereit, die sich sehr einfach integrieren lassen. Haben Sie mehrere Newsletter-Angebote, so lassen sich diese über das ebenfalls **mitgelieferte Servicecenter** attraktiv präsentieren und verwalten. Für die **rechtliche Sicherheit** im Umgang mit Ihren Empfängern sorgt das **Double Opt-In-Anmeldeverfahren**, das Sie vor Spam-Vorwürfen schützt.



Double Opt-In

Double Opt-In bezeichnet ein Anmeldeverfahren, bei dem der Empfänger nach seiner Registration eine E-Mail mit einem Bestätigungslink erhält. Seine E-Mailadresse wird nur dann in die Empfängerlisten übertragen, wenn er seine Registration über diesen Link aktiviert.

Neben dem Double Opt-In ermöglicht eMarketing to date 4.0 auch das **Single Opt-In** (direkte Anmeldung ohne Bestätigung) und das **Confirmed Opt-In** Verfahren, bei dem jedem Empfänger nach seiner Registration ein Link mit Abmeldemöglichkeit zugesandt wird.

Import von Empfängern

Natürlich können Sie Empfängerlisten ganz einfach auch aus anderen Datenquellen übernehmen. Neben dem **Import von csv-Dateien** (z.B. aus MS Excel) ermöglicht eMarketing to date den direkten Zugriff auf bestehende **SQL-Datenbanken** ebenso wie den Import aus **Windows-Adressbüchern** oder aus **MS Outlook**.

Empfängerverwaltung

Mit eMarketing to date 4.0 können Sie eine **unbegrenzte Anzahl an Empfängern** verwalten. Jedem Empfänger lassen sich eine beliebige Anzahl an Eigenschaften zuordnen, die Sie z.B. für die Individualisierung Ihrer Nachrichten-Inhalte geschickt nutzen können. Bis zu 255 Empfängergruppen lassen sich definieren. Natürlich beinhaltet eMarketing to date 4.0 auch die **Verwaltung einer Blacklist** und einer Gruppe für Testempfänger.

Newsletter-Design inklusive

Interessante Inhalte sind wichtig, keine Frage. Gleichwohl entscheidet aber auch die optische Gestaltung darüber, ob ein Newsletter die angestrebte Beachtung findet oder nicht. Über eine **integrierte Sammlung hochwertiger Designvorlagen** ist sichergestellt, dass Sie von Beginn an ebenso ansprechende wie professionelle Ergebnisse erzielen. Mit dem **integrierten Newsletter-Editor** lassen sich aber natürlich auch eigene, individuelle Designs erstellen. Alternativ ist auch der **Import von HTML-Vorlagen oder auch komplett designten Newslettern** möglich, die beispielsweise mit einem externen HTML-Editor erstellt wurden.

Inhaltliche Gestaltung

Der Newsletter-Editor von eMarketing to date 4.0 bietet vielseitige Gestaltungsmöglichkeiten für Ihre Nachrichten. Texte und Bilder lassen sich nach Belieben platzieren und formatieren (z.B. Schriftart, Schriftgröße, Schriftfarbe). Vordefinierte Funktionsmodule machen Ihnen die Arbeit leicht. Sogar **komplexe Funktionen wie Einladungsmanagement oder kleine Umfragen** lassen sich mit wenigen Klicks integrieren. Selbstverständlich können Sie auch **unterschiedliche Varianten eines Newsletters** anlegen, je nachdem, ob sich z.B. die Empfänger Ihrer Newsletter für das Format HTML entscheiden oder lieber einen einfachen Text-Newsletter erhalten möchten.

Einfache Personalisierung von Nachrichten

In eMarketing to date 4.0 können Sie **beliebig viele Informationen über Ihre Empfänger sammeln**, verwalten und für die Individualisierung Ihrer Nachrichten verwenden. Über die **persönliche, namentliche Ansprache** hinaus lassen sich die Nachrichten sogar inhaltlich **gezielt an die Bedürfnisse bestimmter Empfänger oder Empfängergruppen anpassen**. So kann z.B. ein Newsletter-Abonnent, dessen Interesse für italienische Herrenschuhe bekannt ist, eine andere Newsletter-Variante erhalten als ein Sportler mit Vorliebe für exklusive Laufschuhe.

Spam

Das Thema Spam ist für Versender von Newslettern in doppelter Hinsicht ein Problem: Zum Einen muss sich Ihr Newsletter für den Empfänger sofort sichtbar von Spam-Nachrichten abheben und wahrgenommen werden, zum Anderen müssen Sie sich als Versender an diverse rechtliche Vorgaben halten. eMarketing to date 4.0 unterstützt Sie daher unter anderem durch das Double Opt-In Anmelde-verfahren, das eine rechtlich einwandfreie An- und Abmeldung Ihrer Empfänger ermöglicht.

Flexibler Nachrichtenversand

Ihr Newsletter ist nun fertig gestellt und soll versendet werden. eMarketing to date bietet Ihnen eine **Vielzahl an Versand-Optionen** und erlaubt auch das Versenden großer Newsletter-Volumina.

Flexible Versandplanung

Der einfachste und schnellste Weg ist der direkte Versand Ihres Newsletters. Dieser ist **ressourcenschonend als Hintergrunddienst** realisiert, so dass Sie auch während der Abarbeitung des Versandauftrags problemlos weiterarbeiten können. Alternativ können Sie Ihren **Newsletter zeitversetzt senden**. Dabei ist es sowohl möglich, einen einheitlichen Versandtermin für alle Empfänger zu definieren als auch individuelle, empängerspezifische Versandtermine festzulegen, z.B. jeweils zum Zeitpunkt, wenn einer Ihrer Newsletter-Abonnenten Geburtstag, Namenstag o.ä. hat. Eine strukturierte Auflistung aller aktuellen Sendeaufträge stellt sicher, dass Sie immer den Überblick behalten.

Vier Versandarten

eMarketing to date 4.0 wurde hauptsächlich für den Versand von E-Mail Seriennachrichten entwickelt. Ein Teil Ihrer Kunden bevorzugt aber möglicherweise andere Kanäle, **z.B. SMS, Faxnachrichten oder das klassische Printmailing**. Damit Sie auch diesen Kundenwünschen gerecht werden können, unterstützt eMarketing to date 4.0 auch diese Übermittlungsarten. Für Sie als Newsletter-Anbieter bedeutet dies ein **Höchstmaß an Flexibilität**. So können Sie z.B. die verschiedenen Versandarten im Rahmen einer Marketing-Kampagne variieren, also z.B. den ersten Newsletter per Mail verschicken und „beim Nachfassen“ als SMS.

Abb.: Versandeinstellungen in eMarketing to date 4.0. -->

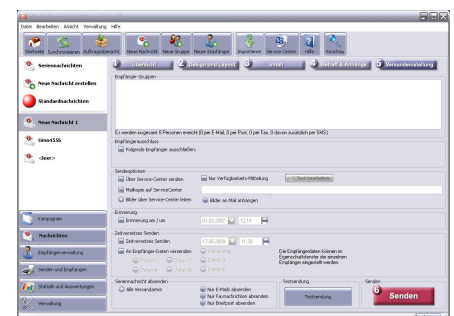
Testversand

Inhaltliche Irrtümer in Newslettern sind ärgerlich. Mit der Funktion „Testversand“ können Sie Ihre Nachrichten vor der eigentlichen Aussendung an eine Test-Empfängergruppe senden und sie nochmals auf mögliche Fehler hin überprüfen lassen.

SMS und Faxversand

Wenn Sie zusätzlich zum E-Mail Versand auch Faxnachrichten versenden möchten, können Sie dies in eMarketing to date 4.0 über zwei Wege machen. Zum Einen können Sie **Faxdrucker** benutzen (z.B. AVM-Faxdrucker). Zum anderen können Sie den Versand auch einem **Dienstleister** überlassen. Die entsprechenden Informationen dazu erhalten Sie in der eMarketing to date Software.

SMS-Nachrichten werden grundsätzlich über **Dienstleister** verschickt, die über eine **http-Schnittstelle** verfügen. In eMarketing to date 4.0 haben wir bereits den Zugang zu zwei Dienstleistern hinterlegt, Sie können jedoch auch problemlos einen anderen Dienstleister wählen



Statistiken und Erfolgskontrolle

Ihr erster Newsletter ist nun versendet. Jetzt möchten Sie wissen, wie erfolgreich er war. Mit eMarketing to date 4.0 steht Ihnen eine Vielzahl von Analysemöglichkeiten zur Verfügung, die Ihnen einen genauen Aufschluss über den Erfolg geben. Wie hoch ist die Öffnungsrate Ihres Newsletters? Welche Links wurden angeklickt und wie oft? Aus diese Kenndaten können Sie wertvolle Erkenntnisse für die Optimierung Ihrer Newsletter-Kampagnen ziehen.

Öffnungsrate

Als Öffnungsrate bezeichnet man die Anzahl der Öffnungen einer Nachricht durch Ihre Empfänger. Jeder Empfänger wird dabei nur ein Mal gezählt.

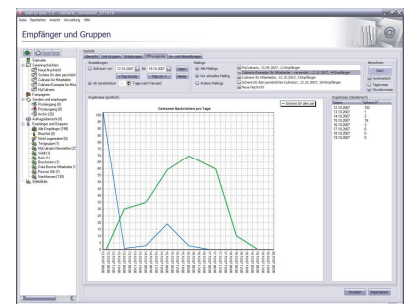
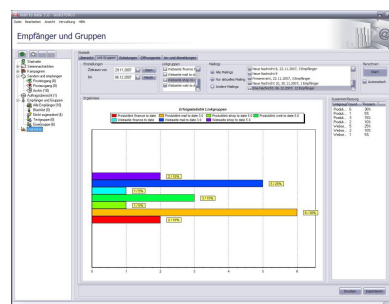
Die Messung erfolgt automatisch anhand eines unsichtbaren Bildes, das im Internet hinterlegt und in jeder versendeten Nachricht verlinkt wird. Dadurch wird dieses Bild bei jedem Lesen einer Nachricht aus dem Internet heruntergeladen, was eine genaue Zählung möglich macht. Durch einen einfachen Mechanismus wird dafür gesorgt, dass das mehrmalige Lesen einer Nachricht durch den gleichen Empfänger nicht mehrfach gezählt wird.

Linkgruppen

Mit eMarketing to date 4.0 können Sie nicht nur jeden Hyperlink einzeln auswerten, sondern auch Hyperlinks zu Gruppen zusammenfassen und gemeinsam auswerten.

Wichtige Features im Überblick:

- ▶ **Öffnungsrate** – Zeigt Ihnen an, wie viele Empfänger Ihre Nachricht(en) gelesen haben.
- ▶ **Linkgruppen** – Ermöglicht Ihnen die Auswertung von Klicks auf Hyperlinks, die Sie in Ihren Nachrichten platzieren.
- ▶ **An/Abmeldungen und Gruppengrößen** – Zeigt Ihnen die Statistiken zu An- und Abmeldungen Ihrer Empfänger an.



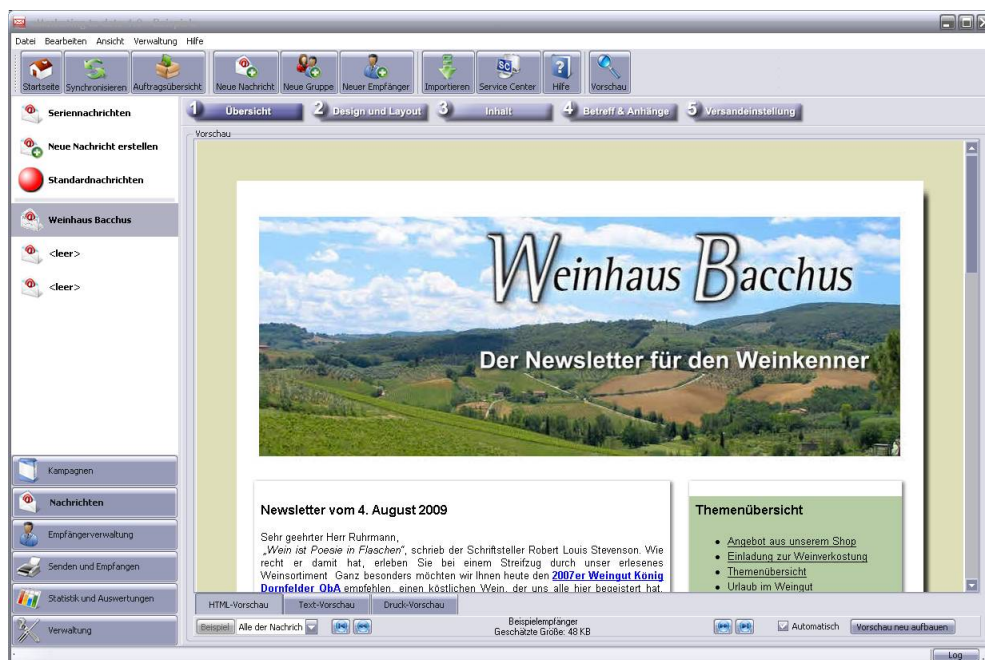
Alle Statistiken lassen sich nach verschiedenen Gesichtspunkten auswerten, z.B. in Abhängigkeit vom zeitlichen Verlauf, von bestimmten Empfängergruppen oder von ausgewählten Nachrichten. Natürlich können Sie auch vergleichende Statistiken erstellen und exportieren.

Einladungsmanagement

Das **integrierte Einladungsmanagement** bietet Ihnen eine Fülle interessanter Anwendungsmöglichkeiten: so können Sie z.B. Einladungen zu Firmenfeiern kostengünstig per E-Mail versenden und erhalten über die integrierten Buttons „Zusage“ und „Absage“ ein **direktes Feedback** zum Status Ihrer Feier. Das Feature eignet sich ebenfalls für Einladungen zu kleinen Events, Seminaren oder Präsentationen. Aktionen dieser Art eignen sich hervorragend, um Ihre Newsletter für die Leser interessant zu machen und damit den Wirkungsgrad Ihrer Marketing-Kampagnen zu erhöhen.

Einladungstatistik

In der Einladungstatistik können Sie die Ergebnisse Ihrer Einladung ansehen. Hier erhalten Sie die entsprechenden Gästelisten, Listen der Absagen, der Unentschlossenen usw. Natürlich können Sie **jede Liste auch exportieren, ausdrucken** oder in eine eigene Empfängergruppe umwandeln (z.B. für Nachfass-Mails an Eingeladene, die sich nicht zurückgemeldet haben).



FUNKTIONSÜBERSICHT:

1. Allgemeine Verbesserungen

1.1. Verbesserung der Performance

- ▶ **Hintergrunddienst zur Durchführung des Mailversands**
Der Mailversand wird bei eMarketing to date 4.0 über einen Hintergrunddienst abgewickelt, der unabhängig von der Software läuft. Dies bedeutet einen deutlichen Performance-Zugewinn. Während des Mailversands kann der Anwender beispielsweise problemlos in eMarketing to date 4.0 weiterarbeiten.
- ▶ **Erhöhen der Versandgeschwindigkeit**
Die Generierung der Newsletter-Nachrichten und der Versand werden in eMarketing to date 4.0 voneinander getrennt. Der Nachrichtenversand wird erst durchgeführt, nachdem das Programm alle individualisierten Nachrichten erstellt hat. Dies bringt eine deutliche Erhöhung der Versandgeschwindigkeit mit sich.

1.2. Hauptmenü und Navigation

- ▶ **Umgestaltung der Navigation**
Die Neustrukturierung des Hauptmenüs mit thematisch sortierten Dropdown-Menüs sorgt für eine hohe Übersichtlichkeit. Die Topmenüleiste stellt oft benutzte Funktionen komfortabel dar.

1.3. Benutzungskomfort

- ▶ **Rückgängig-Funktion**
Mit der Funktion „Wiederholen/Rückgängig machen“ kann der Anwender die drei zuletzt durchgeführten Änderungen rückgängig machen oder erneut durchführen.
- ▶ **Unterstützung der Funktionen Cut/Copy/Paste**
Funktionen wie Cut/Copy/Paste erhöhen den Bedienkomfort zusätzlich.
- ▶ **Beschleunigung der Empfängertabellen**
Auch sehr umfangreiche Empfängerlisten werden in Sekundenschnelle dargestellt.

2. Erstellung und Verwaltung von Nachrichten

2.1. Visuelle Gestaltung

- ▶ **Flexible Definition von Schriftarten und Schriftgrößen**
Schriftart (sowie Fettschrift, Kursivschrift und unterstrichene Schrift), Schriftfarbe und Schriftgröße können in Textabschnitten individuell definiert werden, auf Wunsch sogar buchstabenweise.
- ▶ **Benutzerdefinierte Rahmen**
Der Nutzer kann individuelle Rahmenelemente jetzt leicht selbst erstellen. Dies erhöht die Flexibilität bei der Nachrichtengestaltung deutlich.
- ▶ **Flexible Definition von Hintergrund-Farben**
Als Gestaltungs-Alternative zur Definition von Rahmen können auch farbige Hintergründe definiert werden (z.B. zur Umgehung des Outlook 2007 Problems).
- ▶ **Dynamisch angepasste Buttons**
eMarketing to date 4.0 ermöglicht die Implementierung von Buttons in verschiedenen Größen (schmal, normal, breit).
- ▶ **Vertikale Ausrichtung von Abschnitten definieren**
Der Anwender kann den Abstand zwischen den Inhaltsblöcken eines Newsletters frei definieren. Dies ermöglicht es z.B., Inhaltsblöcke unterschiedlicher Spalten optisch aufeinander abzustimmen und parallel beginnen oder enden zu lassen.

2.2. Inhaltliche Gestaltung

- ▶ **UTF-8 Format**
eMarketing to date 4.0 unterstützt neben dem ISO-8859-x Zeichensatz auch den UTF-8 Zeichensatz. Das ermöglicht z.B. auch die Darstellung kyrillischer, griechischer oder türkischer Schriftzeichen.
- ▶ **Wiederverwendbare Inhaltsmodule**
Viele Newsletter arbeiten mit wiederkehrenden Elementen und nutzen den damit einhergehenden Wiedererkennungseffekt. eMarketing to date 4.0 ermöglicht die einfache Verwaltung solcher Inhaltsmodule und deren effiziente Mehrfachnutzung.

▶ **Neues Modul: Teaser**

Kurze Teaser mit Überschrift, Bild, Kurztext sowie weiterführendem Link haben einen hohen Aufmerksamkeitswert und werden deshalb in Newslettern gern und häufig eingesetzt. Das neue Teaser-Modul in eMarketing to date 4.0 macht die Erstellung von Teasern besonders einfach.

▶ **Neues Modul: Umfrage**

Durch ihren interaktiven Charakter sind „Umfragen“ bestens geeignet, um die Attraktivität von Newslettern zu erhöhen und bessere Klickraten zu erreichen. eMarketing to date 4.0 ermöglicht dem Benutzer die leichte Erstellung von Umfragen. Der Newsletter-Empfänger kann die gestellten Fragen innerhalb der Mail beantworten und per Klick auf einen integrierten Button an den Betreiber senden.

▶ **Text-Abmeldelink**

Eine Austragung aus dem Newsletter-Verteiler war bei HTML-Mails bislang nur über eine Grafik bzw. einen Button möglich. Mit eMarketing to date 4.0 ist es zusätzlich möglich, auch textuelle Abmeldelinks zu setzen.

▶ **Personalisierte Daten in Hyperlinks**

Daten wie z.B. Vor- und Nachname lassen sich problemlos in alle Hyperlinks einfügen, was vielfältige Möglichkeiten im Bereich der Personalisierung eröffnet. Führt ein solcher Link z.B. auf eine bestimmte Landing-Page, kann der Newsletter-Empfänger auf dieser Website persönlich begrüßt werden. Viele weitere Szenarien sind abbildbar. Verfügt die versendende Firma z.B. über verschiedene Filialgeschäfte, kann der Newsletter-Empfänger individuell in die Filiale eingeladen werden, die seinem Wohnort am nächsten liegt. Übergibt man als Parameter die Geburtsdaten des Kunden, kann man ihn zu seinem Geburtstag auf eine persönliche Glückwunschseite leiten etc.

▶ **Interne Verlinkung von Nachrichteninhalten**

eMarketing to date 4.0 ermöglicht es, innerhalb eines Newsletters auf weiter unten oder weiter oben stehende Inhalte zu verlinken. Der Anwender gewinnt damit zusätzliche Möglichkeiten, den Lesefluss der Newsletter-Empfänger zu steuern und auf besonders interessante Inhalte nachdrücklich hinzuweisen.

3. Senden und Empfangen von Nachrichten

3.1. Senden von Seriennachrichten

- ▶ **Zusammenfassung vor dem Versand der Nachrichten**
eMarketing to date 4.0 bietet dem Anwender eine Vielzahl von Möglichkeiten Mail-Inhalte zu individualisieren und Empfängergruppen zu dynamisieren. Damit der Anwender bei evtl. Irrtümern noch korrigierend eingreifen kann, erhält er vor der endgültigen Freigabe des Sendeauftrags eine übersichtliche Zusammenfassung der wichtigsten Daten und Fakten.
- ▶ **Automatische Mails bei Nutzeraktivitäten im Service-Center**
Gehen über das Service-Center An- oder Abmeldungen für Newsletter ein, kann sich der Betreiber darüber optional durch eine automatisierte Mail benachrichtigen lassen.
- ▶ **Neue Versandart: Verfügbarkeits-Mitteilung**
Bei der Versandart „Verfügbarkeits-Mitteilung“ wird der Newsletter im Service-Center online veröffentlicht. eMarketing to date 4.0 versendet eine Mail nur mit dem Link zu dem Newsletter. Die gesendeten Mails sind auf diese Weise sehr klein und können so schneller versendet werden. Desweiteren wird so Darstellungsproblemen vorgebeugt.

3.2. Posteingang

- ▶ **Optimierung des Bounce-Checks**
Der Bounce-Check im Posteingang wird dahingehend optimiert, dass Bounces sowie die zugehörigen Empfängeradressen automatisch erkannt und in der Übersichts-Liste entsprechend farblich markiert werden.

3.3. Archiv und Auftragsübersicht

- ▶ **Archiv**
Das Archiv wird dahingehend erweitert, dass zu jedem abgeschlossenen Sendeauftrag ein Protokoll mit den wichtigsten Eckdaten gespeichert wird.

4. Empfängerverwaltung

▶ **Dynamische Zielgruppen**

Je individueller ein Newsletter auf die spezifischen Bedürfnisse des Empfängers abgestimmt ist, desto größer sind seine Erfolgsaussichten. Das Feature „dynamische Zielgruppen“ erlaubt es, alle Empfänger an Hand von selbst definierten Kriterien zu neuen Gruppen zusammenzufassen. So können Gruppen nach bestimmten PLZ-Gebieten oder nach bestimmten Mailadressen erstellt werden. So können für neue Zielgruppen spezielle Newsletter erstellt werden.

▶ **Blockliste für Empfängeradressen**

Der Benutzer kann sehr flexibel White- und Blacklist-Regeln für Domains oder konkrete Mailadressen formulieren.

▶ **Nachverfolgung von Weiterempfehlungen**

Jede Weiterempfehlung eines Newsletters wird protokolliert und dem Betreiber in den Empfängerdetails angezeigt.

▶ **Empfängerbelastung anzeigen**

Diese Statistik-Funktion ermöglicht dem Betreiber, die Frequentierung seiner Empfänger durch Seriennachrichten ständig im Blick zu haben und entsprechend steuern zu können.

5. Statistiken und Erfolgskontrolle

▶ **Zusagen / Absagen bei Einladungen manuell eintragen**

Zusagen und Absagen zu Einladungen erreichen den Betreiber erfahrungsgemäß nicht ausschließlich auf elektronischem Wege, sondern auch per Telefon, Fax etc.

Solche Reaktionen kann der Betreiber jetzt in das Einladungsmanagement manuell einfügen.

▶ **Automatische Reports**

Gehen über das Service-Center An- oder Abmeldungen für Newsletter ein, kann sich der Betreiber darüber optional durch eine automatisierte Mail benachrichtigen lassen.

▶ **Alle Statistiken und Auswertungen** lassen sich im csv-Format exportieren und bei Bedarf entsprechend weiterverarbeiten.

▶ **Versandauftrag – Report**

Vor dem Abschicken eines Sendeauftrags werden dem Anwender die wichtigsten statistischen Daten und Informationen eines Sendeauftrags übersichtlich in einem Report präsentiert. Dies hilft evtl. Irrtümer noch rechtzeitig korrigieren zu können.

6. Administration und Einstellungen

- ▶ **Individuelle Gestaltungsmöglichkeit von automatischen Mails**
Mails, die bei Nutzeraktivitäten im Service-Center optional an den Newsletter-Betreiber verschickt werden (z.B. bei OptIn/OptOut-Bestätigungen, Passwortbenachrichtigung etc.), lassen sich individuell gestalten.
- ▶ **Schnellansicht des Service Centers**
Bei Änderung am Design des Service Centers gibt es nun die Möglichkeit, diese in einer Schnellansicht zu veröffentlichen. Dabei werden aber nur die Dateien veröffentlicht, für die Änderungen nötig sind.
- ▶ **Reaktion auf Einladung**
In der neuen Version werden die Seiten dynamisch auf die Rückmeldung des Empfängers reagieren und je nach Art der Rückmeldung unterschiedliche Inhalte bereitstellen.
- ▶ **Botschutz bei der Registrierung durch Captcha-Funktion**
Sowohl im Servicecenter als auch in den entsprechenden Plugins für web to date / shop to date kann der Betreiber optional einen Captcha-Schutz implementieren.
- ▶ **Abmeldungsgrund erfassen**
Aktiviert der Betreiber diese Funktion, so erhält der Newsletter-Kunde bei evtl. Kündigung eines Newsletter-Abos die Möglichkeit, einen Grund für seine Abmeldung anzugeben.

7. Datenimport/Datenexport

▶ **Speichern von Import-Schemata**

Die Möglichkeit der Speicherung von Importschemata hilft Newsletter-Betreibern, die regelmäßig den Import von gleich strukturierten csv-Dateien durchführen.

▶ **Export von Seriennachrichten**

Jede Seriennachricht kann in HTML- und pdf-Dateien exportiert werden. Dies macht es z.B. möglich, den Newsletter redundant auch auf der eigenen Website als Download anzubieten.

8. Sonstiges

▶ **Erweiterte Präsentationsmöglichkeiten des Newsletter-Angebots im Servicecenter**

eMarketing to date 4.0 erlaubt es dem Betreiber, seine diversen Newsletter-Angebote in Text und Bild vorzustellen.

▶ **Kalendarische Präsentation von Sendeaufträgen**

Alle definierten Sendeaufträge zeigt eMarketing to date 4.0 in einer übersichtlichen Kalenderansicht an.

Funktionsauflistung der Versionen 3.0 und 4.0

mail to date 3.0 eMarketing to date 4.0

Versand von Nachrichten

Gleichzeitiges Senden über 4 SMTP-Server	nein	ja
Hintergrunddienst zur Durchführung des Mailversands	nein	ja
Verfügbarkeits-Mitteilung	nein	ja
Automatische Mails bei Nutzeraktivitäten im Service-Center	nein	ja
Mails im UTF-8 Format	nein	ja
Versand von personalisierten Emails (HTML)	ja	ja
Versand von personalisierten Emails (Text)	ja	ja
Versand von personalisierten Emails (Multipart)	ja	ja
Versand von personalisierten Briefen (Briefe drucken)	ja	ja
Versand von personalisierten SMS-Nachrichten	ja	ja
Versand von personalisierten Faxnachrichten über Faxdrucker	ja	ja
Versand von personalisierten Faxnachrichten über Dienstleister	ja	ja
Zeitversetztes Senden von Nachrichten	ja	ja
Kopien von Email-Nachrichten im Servicecenter ablegen	ja	ja
Online-Nachrichtenarchiv im Servicecenter	ja	ja
Senden an empfangerspezifischen Terminen (z.B. Geburtstagen)	ja	ja
Überwachen und Verwalten von Sendeaufträgen	ja	ja
Sendeaufträge anhalten (pausieren) und wieder aufnehmen	ja	ja
Versand von Nachrichten an ausgewählte Testempfänger	ja	ja
Halbautomatisches Bounce-Management	ja	ja

Empfängerverwaltung und Registrierung

Anzahl möglicher Empfänger	offen	offen
Anzahl möglicher Empfängergruppen	255	255
Import von Empfängern aus csv-Dateien	ja	ja
Import von Empfängern aus SQL-Datenbanken	ja	ja
Import von Empfängern aus Outlook, Access und Excel	ja	ja
Import von Empfängern aus externen Datenbanken	ja	ja
Automatischer Import von Empfängern aus anderen DATA BECKER Produkten	ja	ja
Import von Empfängern aus web/shop to date (COM)	ja	ja
Registrierung von Empfängern über Single Opt-In	ja	ja
Registrierung von Empfängern über Double Opt-In	ja	ja
Registrierung von Empfängern über Confirmed Opt-In	ja	ja
Anlegen/Definieren von Testempfängern	ja	ja
Miniformular zur Registrierung von Empfängern	ja	ja
Anzahl personalisierbarer Benutzerfelder	offen	offen
Frei definierbare Benutzerfelder	ja	ja
Individuelle Nachrichteninhalte (individuelle Absätze)	ja	ja
Individuelle Dateianhänge	ja	ja
Blacklist-Management	ja	ja
Druck von Adressetiketten	ja	ja
Empfängerbelastung anzeigen	nein	ja
Botschutz bei der Registration	nein	ja
Abmeldungsgrund erfassen	nein	ja
Nachverfolgung von Weiterempfehlungen	nein	ja
Whitelist / Blacklist pro Gruppe	nein	ja
Dynamische Zielgruppen	nein	ja

Gestaltung von Nachrichten

Grafische Vorlagen für Seriennachrichten	20	40
Textvorlagen für Seriennachrichten	15	20
Import von HTML-Dateien	ja	ja
Import von Word-Dateien	ja	ja
Import von Inhalten aus web to date und shop to date	ja	ja
Integrierter Grafikeditor	ja	ja
Skyscraper – Absätze	ja	ja
Mehrspaltige Emails	ja	ja
Doppelabsätze	ja	ja
Sidebars	ja	ja
Absatztitel verbergen (nicht anzeigen)	ja	ja
Absätze kopieren (duplizieren)	ja	ja
Benutzerdefinierte Buttonstile	ja	ja
Beschriftbare Logos / Logografiken	ja	ja
Verlinken von Grafiken	ja	ja
Individuell einstellbare Bildergrößen	ja	ja
Schaltflächen in 3 Größen	nein	ja
Umfrage-Paragraph	nein	ja
Teaser-Paragraph	nein	ja
Flexible Definition von Hintergrund-Farben	nein	ja
Interne Verlinkung von Nachrichteninhalten	nein	ja
Rückgängig-Funktion	nein	ja
Unterstützung der Funktionen Cut/Copy/Paste	nein	ja
Flexible Definition von Schriftarten und Schriftgrößen	nein	ja
Benutzerdefinierte Rahmen	nein	ja
Flexible Definition von Hintergrund-Farben	nein	ja
Dynamisch angepasste Buttons	nein	ja
Vertikale Ausrichtung von Abschnitten definieren	nein	ja

Interne Verlinkung von Nachrichteninhalten

Statistikfunktionen

Statistik über die Öffnungsraten von Nachrichten	ja	ja
Statistik über Nutzung der Hyperlinks (Linkgruppen)	ja	ja
Statistik exportieren (Excel)	ja	ja
Statistik ausdrucken	ja	ja
Statistik über an- und Abmeldungen von Empfängern	ja	ja
vergleichende Statistik	ja	ja
Logbuch	ja	ja
Personalisierte Daten in Hyperlinks	nein	ja
Versandauftrag – Report	nein	ja

Einladungsmanagement

Versand von Einladungen	ja	ja
Auswertung der Zu- und Absagen	ja	ja
Zeitlich geordnete Ereignisliste für Rückmeldungen	ja	ja
Druckbare Liste aller Zusagen	ja	ja
Druckbare Liste aller Absagen	ja	ja
Druckbare Liste aller unentschlossenen Empfänger	ja	ja
Druckbare Liste aller nicht zurückgemeldeten Empfänger	ja	ja
Zu- und Absagen manuell eintragen	nein	ja

Weitere Funktionen

Tell-A-Friend Button im Mailinhalt	ja	ja
Rechtliche Hinweise und Checklisten	ja	ja
Assistent zur einfachen Projekteinrichtung	ja	ja
Assistent zur einfachen Erstellung von Seriennachrichten	ja	ja
Benutzerguide zur einfachen Navigation durch die Nachrichtenerstellung	ja	ja
Übersichtliche Verwaltung von Werbekampagnen	ja	ja
Plugin zur Darstellung des Servicecenters in web to date und shop to date	ja	ja
Speichern von Import-Schemata	nein	ja
Export von Seriennachrichten als PDF oder HTML	nein	ja
Kalendarische Präsentation von Sendeaufträgen	nein	ja
Newsletter-Archiv	nein	ja
Personalisierte Daten in Hyperlinks	nein	ja
Zusammenfassung vor dem Versand der Nachrichten	nein	ja

Systemanforderungen:

- ▶ Windows kompatibler PC mit Windows 2000 (SP4) / XP (SP3) / Vista (SP2) / Windows 7
- ▶ 120 MB Platz auf der Festplatte
- ▶ E-Mail-Konto mit POP3 & SMTP
- ▶ Internet Explorer 7 oder Firefox 3.x (oder jeweils höher)
- ▶ freier Webespace mit PHP 4.3 oder besser

Die aldat GmbH, 1990 in Hamburg gegründet, versteht sich als Partner für (e)Commerce-Fragen aller Art.

Wir sind spezialisiert auf kaufmännische Software-Lösungen für den Mittelstand:

- Warenwirtschaft / Auftragsbearbeitung / Lager / Produktion
- Rechnungswesen / Lohn & Gehalt
- Realisierung von Internetpräsenz / Internet-Shops mit und ohne Anbindung an eine Warenwirtschaft/Auftragsbearbeitung
- branchenbezogen (z.B. Kfz-Teile-Handel, Außenhandel) und branchenunabhängig

Schildern Sie uns Ihre Aufgabenstellung, wir liefern Ihnen die Lösung, die Sie überzeugt!

Wir unterstützen Sie beim Aufbau Ihrer Software-Umgebung:

- Installation
- Einrichtung / individuelle Anpassung
- Schulung
- Wartung, Hotline

Wir sprechen Ihre Sprache!



aldat Gesellschaft für Analyse und Lösungen
von Datenverarbeitungsproblemen mbH
Borstelmannsweg 145 – Störtebeker-Haus
20537 Hamburg

Tel. 040/21090180
Fax 040/21090181

Email: todate@aldat.de

Internet:

www.aldat.de

www.einfach-edv.de

www.to-aldat.de

allgemeine Firmen-Homepage

Informationen zu Workshops und Präsentationen

Firmen-Shop

Ansprechpartner: Geschäftsführer Dr. Michael Stenzel